



## 透過測定システム

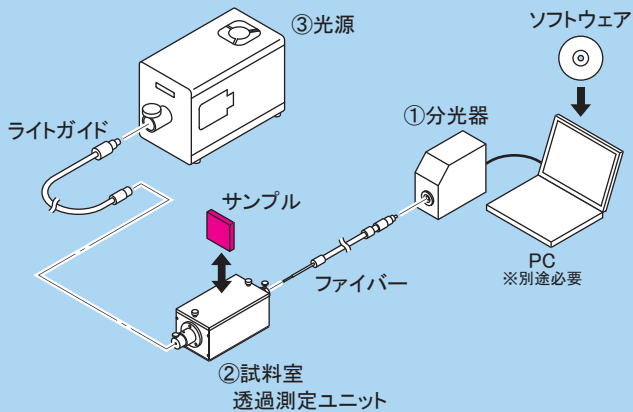
マルチチャンネル分光器を使った透過測定システムです。

- 透過率を瞬時に測定
- 250～1000nmまでの広い波長域をカバー
- シャッター内蔵

マルチチャンネル分光器を使用して、サンプルの透過特性を測定するシステムです。

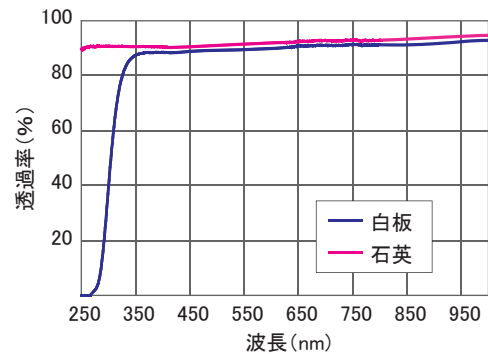


### <システム構成>

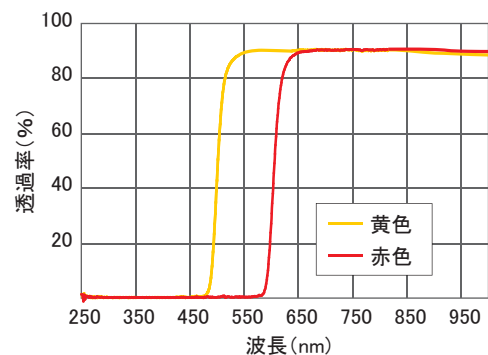


### <実測データ>

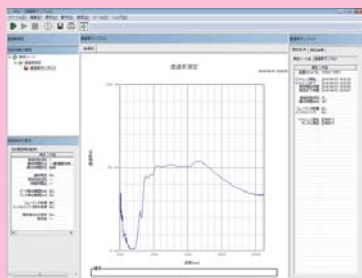
硝材の透過率



色ガラスの透過率



### <ソフトウェア>



初めての方でも分かりやすい、シンプルな操作性です。

- 表示内容
- ・スペクトル
  - ・数値
  - など

