

朝日分光製光源シリーズ専用の バンドパスフィルターです。

当社光源シリーズを分光光源としてご使用していただくための、バンドパスフィルターです。紫外から近赤外域まで、ラインナップを揃えています。紫外域において、高い透過率を実現しました。ミラーモジュールと合わせて使用します。



分光特性

中心波長

半値幅

λ nm

外形図

金枠付き

φ25

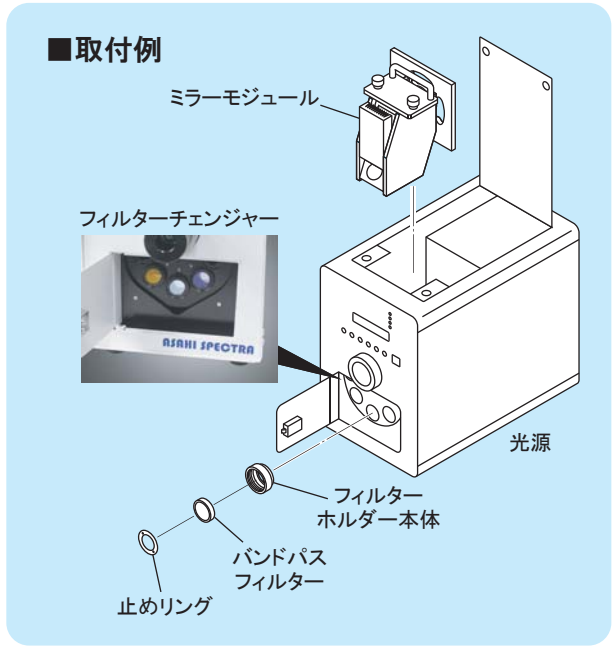
最大6.0

有効形φ22

単位:mm

対応機種

MAX系	MAX-150, MAX-301, MAX-302, MAX-303, MAX-350
LAX系	LAX-100, LAX-101, LAX-102, LAX-103, LAX-Cute, LAX-C100
REX系	REX-250



中心波長 (公差)	半値幅 (公差)	透過率	型番	対応ミラーモジュール		
				REX系	LAX系	MAX系
248nm -	30nm -	$T \geq 60\%$	LX0248	●	-	*1
254nm (±2nm)	10nm (±2nm)	$T \geq 60\%$	LX0254	-	UVB	UV
260nm (±2nm)	10nm (±2nm)	$T \geq 60\%$	LX0260	-		
270nm (±2nm)	10nm (±2nm)	$T \geq 60\%$	LX0270	-		
280nm (±2nm)	10nm (±2nm)	$T \geq 60\%$	LX0280	-		
290nm (±2nm)	10nm (±2nm)	$T \geq 60\%$	LX0290	-		
300nm (±2nm)	10nm (±2nm)	$T \geq 60\%$	LX0300	-	UVA	UV-VIS *2
310nm (±2nm)	10nm (±2nm)	$T \geq 60\%$	LX0310	-		
313nm (±2nm)	10nm (±2nm)	$T \geq 60\%$	LX0313	●		
320nm (±2nm)	10nm (±2nm)	$T \geq 65\%$	LX0320	-		
330nm (±2nm)	10nm (±2nm)	$T \geq 65\%$	LX0330	-		
334nm (±2nm)	10nm (±2nm)	$T \geq 65\%$	LX0334	●		
340nm (±2nm)	10nm (±2nm)	$T \geq 65\%$	LX0340	-		
350nm (±2nm)	10nm (±2nm)	$T \geq 65\%$	LX0350	-		
360nm (±2nm)	10nm (±2nm)	$T \geq 70\%$	LX0360	-		
365nm (±2nm)	10nm (±2nm)	$T \geq 70\%$	LX0365	●		
370nm (±2nm)	10nm (±2nm)	$T \geq 70\%$	LX0370	-		
380nm (±2nm)	10nm (±2nm)	$T \geq 70\%$	LX0380	-		
390nm (±2nm)	10nm (±2nm)	$T \geq 70\%$	LX0390	-	VIS	

※各ミラーモジュールのタイプに合わせて選択ねがいます。
 ※REX系は、水銀輝線波長のみ対応となります。
 ・REX-250旧タイプ…LX0313, 334, 365, 405, 436
 ・REX-250新タイプ…LX0248, 313, 334, 365, 405, 436
 ※他社製の光源ではご使用できない場合があります。

*1 OUVランプに限ります。
 *2 最新タイプのLX0300～390のみ対応可能となります。旧タイプの場合はご相談ください。

中心波長 (公差)	半値幅 (公差)	透過率	型番	対応ミラーモジュール		
				REX系	LAX系	MAX系
400nm (±2nm)	10nm (±2nm)	T _≧ 70%	LX0400	-	VIS	UV-VIS
405nm (±2nm)	10nm (±2nm)	T _≧ 70%	LX0405	●		
410nm (±2nm)	10nm (±2nm)	T _≧ 70%	LX0410	-		
420nm (±2nm)	10nm (±2nm)	T _≧ 70%	LX0420	-		
430nm (±2nm)	10nm (±2nm)	T _≧ 70%	LX0430	-		
436nm (±2nm)	10nm (±2nm)	T _≧ 70%	LX0436	●		
440nm (±2nm)	10nm (±2nm)	T _≧ 70%	LX0440	-		
450nm (±2nm)	10nm (±2nm)	T _≧ 70%	LX0450	-		
460nm (±2nm)	10nm (±2nm)	T _≧ 50%	MX0460	-		
470nm (±2nm)	10nm (±2nm)	T _≧ 50%	MX0470	-		
480nm (±2nm)	10nm (±2nm)	T _≧ 50%	MX0480	-		
490nm (±2nm)	10nm (±2nm)	T _≧ 50%	MX0490	-		
500nm (±2nm)	10nm (±2nm)	T _≧ 55%	MX0500	-		
510nm (±2nm)	10nm (±2nm)	T _≧ 55%	MX0510	-		
520nm (±2nm)	10nm (±2nm)	T _≧ 55%	MX0520	-		
530nm (±2nm)	10nm (±2nm)	T _≧ 55%	MX0530	-		
540nm (±2nm)	10nm (±2nm)	T _≧ 55%	MX0540	-		
550nm (±2nm)	10nm (±2nm)	T _≧ 60%	MX0550	-		
560nm (±2nm)	10nm (±2nm)	T _≧ 60%	MX0560	-		
570nm (±2nm)	10nm (±2nm)	T _≧ 60%	MX0570	-		
580nm (±2nm)	10nm (±2nm)	T _≧ 60%	MX0580	-		
590nm (±2nm)	10nm (±2nm)	T _≧ 60%	MX0590	-		
600nm (±2nm)	12nm (±2nm)	T _≧ 60%	MX0600	-		
610nm (±2nm)	12nm (±2nm)	T _≧ 60%	MX0610	-		
620nm (±2nm)	12nm (±2nm)	T _≧ 60%	MX0620	-		
630nm (±2nm)	12nm (±2nm)	T _≧ 60%	MX0630	-		
640nm (±2nm)	12nm (±2nm)	T _≧ 60%	MX0640	-		
650nm (±2nm)	12nm (±2nm)	T _≧ 60%	MX0650	-		
660nm (±2nm)	12nm (±2nm)	T _≧ 60%	MX0660	-		
670nm (±2nm)	12nm (±2nm)	T _≧ 60%	MX0670	-		
680nm (±2nm)	12nm (±2nm)	T _≧ 60%	MX0680	-		
690nm (±2nm)	12nm (±2nm)	T _≧ 60%	MX0690	-		
700nm (±3nm)	12nm (±2nm)	T _≧ 65%	MX0700	-		
710nm (±3nm)	12nm (±3nm)	T _≧ 65%	MX0710	-		
720nm (±3nm)	12nm (±3nm)	T _≧ 65%	MX0720	-		
730nm (±3nm)	12nm (±3nm)	T _≧ 65%	MX0730	-		
740nm (±3nm)	12nm (±3nm)	T _≧ 65%	MX0740	-		
750nm (±3nm)	12nm (±3nm)	T _≧ 65%	MX0750	-		
760nm (±3nm)	12nm (±3nm)	T _≧ 65%	MX0760	-		
770nm (±3nm)	12nm (±3nm)	T _≧ 65%	MX0770	-		
780nm (±3nm)	12nm (±3nm)	T _≧ 65%	MX0780	-		
790nm (±3nm)	12nm (±3nm)	T _≧ 65%	MX0790	-		
800nm (±3nm)	12nm (±3nm)	T _≧ 65%	MX0800	-		
810nm (±3nm)	12nm (±3nm)	T _≧ 65%	MX0810	-		
820nm (±3nm)	12nm (±3nm)	T _≧ 65%	MX0820	-		
830nm (±3nm)	12nm (±3nm)	T _≧ 65%	MX0830	-		
840nm (±3nm)	12nm (±3nm)	T _≧ 65%	MX0840	-		
850nm (±3nm)	12nm (±3nm)	T _≧ 65%	MX0850	-		
860nm (±3nm)	12nm (±3nm)	T _≧ 65%	MX0860	-		
870nm (±3nm)	12nm (±3nm)	T _≧ 65%	MX0870	-		
880nm (±3nm)	12nm (±3nm)	T _≧ 65%	MX0880	-		
890nm (±3nm)	12nm (±3nm)	T _≧ 65%	MX0890	-		
900nm (±3nm)	12nm (±3nm)	T _≧ 65%	MX0900	-		

※各ミラーモジュールのタイプに合わせて選択ねがいます。
 ※REX系は、水銀輝線波長のみ対応となります。
 ・REX-250旧タイプ…LX0313、334、365、405、436
 ・REX-250新タイプ…LX0248、313、334、365、405、436
 ※他社製の光源ではご使用できない場合があります。

フィルターケース をご用意しております。

- φ25mmフィルター用 (20枚収納)
- フィルターホルダー用 (15枚収納)



詳しくはお問い合わせください。

■本カタログに記載の内容は、改良のため予告なく変更する場合があります。あらかじめご了承ください。

Asahi Spectra Co.,Ltd.

朝日分光株式会社

本社/営業部 〒114-0034 東京都北区上十条2-13-1 ガーデニアビル4F
 tel:03-3909-1151 fax:03-3909-1152 E-mail:info@asahi-spectra.co.jp
 東日本営業所 〒329-2741 栃木県那須塩原市北赤田1576
 tel:0287-37-4763 fax:0287-37-4001 E-mail:info_tochigi@asahi-spectra.co.jp
 大阪営業所 〒532-0003 大阪府大阪市淀川区宮原2-14-4 MF新大阪ビル2F
 tel:06-4807-1777 fax:06-4807-1778 E-mail:info_osaka@asahi-spectra.co.jp
 ホームページ <http://www.asahi-spectra.co.jp/>