



## 反射測定システム

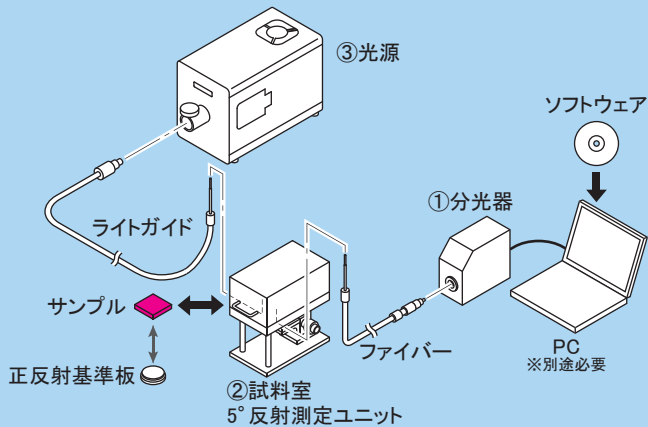
マルチチャンネル分光器を使った反射測定システムです。

- 5度入射した光の正反射率を測定
- マルチチャンネル分光器で瞬時に測定
- シャッター内蔵

マルチチャンネル分光器を使用して、サンプルの正反射特性を測定するシステムです。

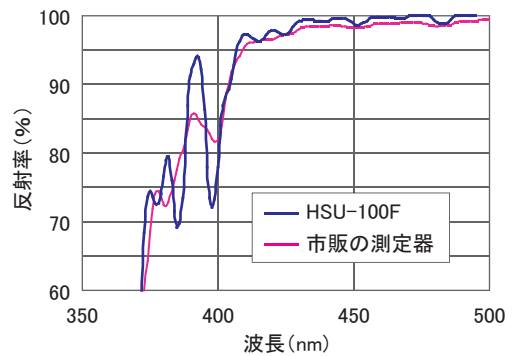


### <システム構成>

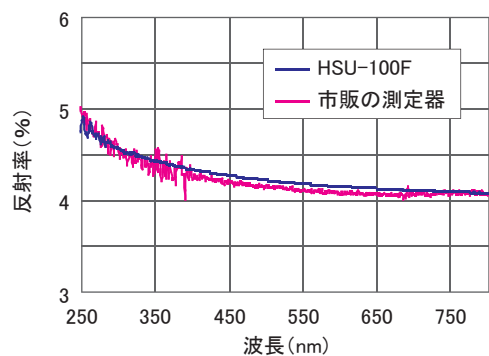


### <実測データ>

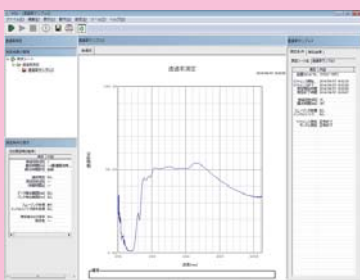
多層膜ミラーの反射率



BK7の反射率



### <ソフトウェア>



初めての方でも分かりやすい、シンプルな操作性です。

- 表示内容
- ・スペクトル
  - ・数値
  - など

